

OCEAN RACING 2012

SELECTIF CHAMPIONNAT DE FRANCE

ARCACHON

samedi 31 mars

dimanche 1er avril



Port de plaisance d'Arcachon.

Confirmation des inscriptions au club de L'Aviron Arcachonnais.

Briefing et émarginement sur la plage du cercle de voile.

Parcours susceptibles de modifications en fonction de la météo.

SAMEDI 31 MARS

Equipages

11 h à 13 h : Confirmation des inscriptions

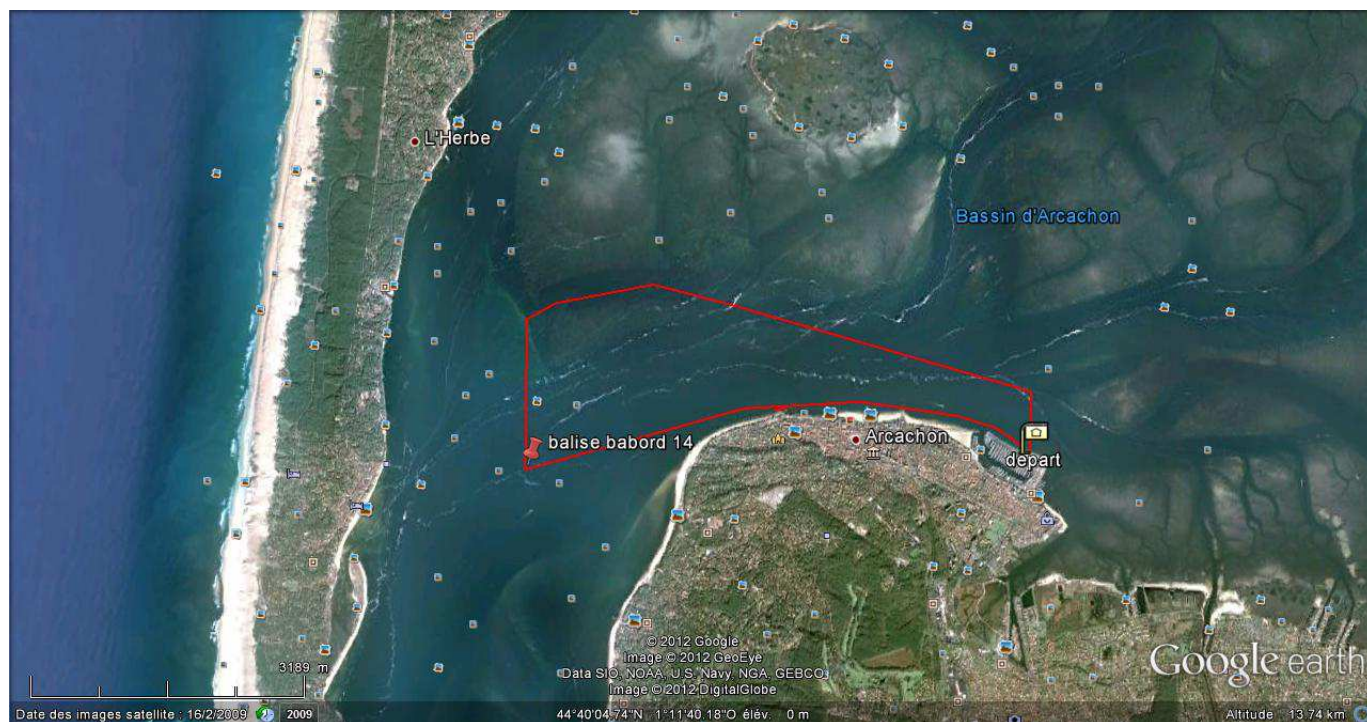
13 h 30 : Briefing

14 h : départ équipages hommes et mixtes

16 h : départ équipages dames et jeunes

18 h 30 : Proclamation des résultats

	Soir
Pleine mer (hauteur d'eau)	12 :16 (3,15)
Basse mer (hauteur d'eau)	17 :52 (1,75)
Coefficient	33



DIMANCHE 1^{er} AVRIL

Monoplaces

Direction Pointe du Ferret

7 h 30 à 9 h 15 : Confirmation des inscriptions

9 h 30 : Briefing

10 h : Départ

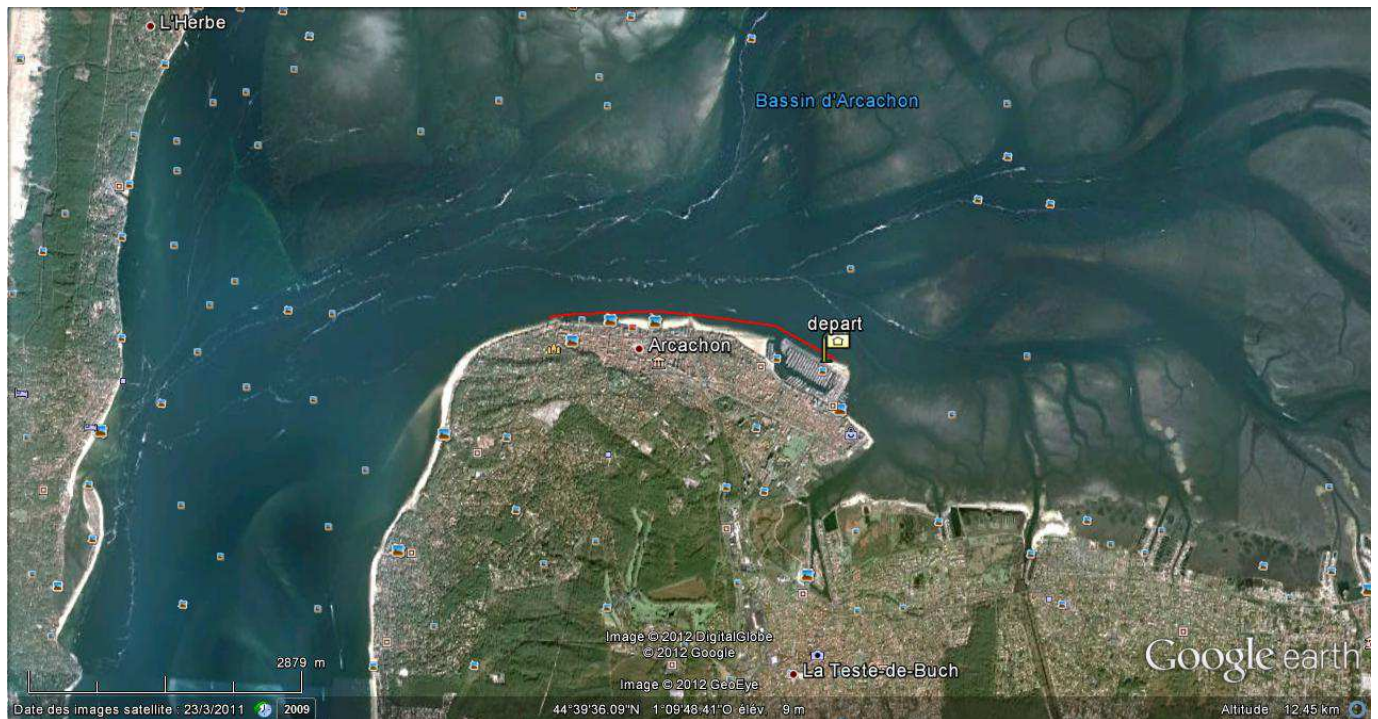
10H05 : Départ de la course « loisirs » longeant la côte direction Dune du Pyla, ouverte à tous. (Voir informations et fiche d'inscription sur le site www.aviron-arcachonnais.fr dans la partie kayak.

13 h : Proclamation des résultats

	Matin
Pleine mer (hauteur d'eau)	13 :47 (3,25)
Basse mer (hauteur d'eau)	06 :58 (1,60)
Coefficient	35



Parcours cadets :



INSCRIPTIONS A FAIRE PARVENIR AVANT LE :

22 mars 2012

Attention : Numéro de compétition FFCK obligatoire. Ce numéro doit être visible de loin car nous ne donnerons pas de dossard. (Voir règlement FFCK Océan Racing 2012).

COUT

10€ par concurrent pour une course

16€ par concurrent pour deux courses

RESTAURATION

Présence d'une buvette :

Boissons : sodas, bière pression, café

Sandwichs, gâteaux

Possibilité de réserver des sandwichs à emporter pour le dimanche

PLAN D'ACCES



Suivre le trajet jaune jusqu'au club de l'Aviron Arcachonnais situé sur le port de Plaisance.

HEBERGEMENT



Camping Club d'Arcachon *** 5 all Galaxie - 33312 ARCACHON CEDEX BP 46
05 56 83 24 15 www.camping-arcachon.com



Liens vers tous les établissements hôteliers sur Arcachon (tarifs, disponibilités...)
www.arcachon.com/disponibilite.asp?sX_Menu_selectedID=left_34DF481D&part=tourisme



La Dune - Centre de vacances et de loisirs

156 bd Côte d'Argent - 33120 Arcachon **05 56 83 80 65**



Camping La Dune *** Route de Biscarrosse - 33115 - Pyla sur Mer
05 56 22 72 17 www.campingdeladune.fr



Camping La Forêt *** Route de Biscarrosse - 33115 - Pyla sur Mer
05 56 22 73 28 www.campinglaforet.fr



Pyla Camping *** Route de Biscarrosse - 33115 - Pyla sur Mer
05 56 22 74 56 www.pyla-camping.com



Office de tourisme d'Arcachon **05 57 52 97 97**
www.arcachon.com

www.tourisme-latestedebuch.fr Office de tourisme de La Teste **05 56 54 63 14**

www.bassin-arcachon.com Site officiel du Bassin d'Arcachon

***La section Kayak de l'Aviron Arcachonnais se tient à votre
entière disposition pour tout renseignement
complémentaire.***



AVIRON ARCACHONNAIS

Port de plaisance

Quai de Goslär

33120 ARCACHON

Tel : 05 56 83 82 40 (seulement les jours de la course)

www.aviron-arcachonnais.fr

Muriel Dantec : 06 20 62 24 81 ou 05 56 66 63 37



AVIRON ARCACHONNAIS

